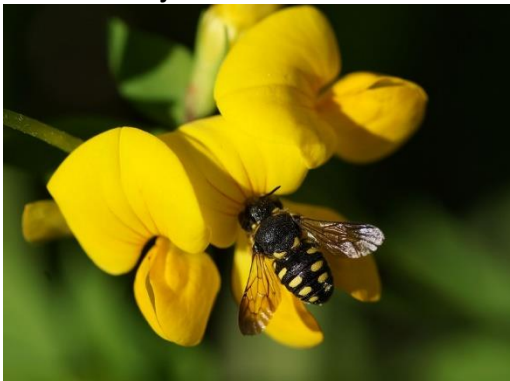


Adopteer de kleine harsbij en gele tubebij

In totaal zijn er 358 bijensoorten in Nederland. Veel soorten worden bedreigd doordat de voor hen noodzakelijke bloemen verdwijnen. Wat kan jij in je tuin doen om de wilde bij te helpen? Zet zoveel mogelijk bloemen in je tuin, dat kan stap één zijn. Maar heb je weinig ruimte in je tuin begin dan met een bepaalde plant. Het mooie in de stad is dat er overal tuinen bij elkaar in de buurt liggen. Zetten jij, de burens en de mensen verderop dezelfde plant in de tuin, dan **maak je samen een groot leefgebied** voor een speciale bij. De kleine harsbij en gele tubebij zijn zulke speciale bijen.

Kleine harsbij



Copyright © Marco van Belz, via Waarneming.nl

Gele tubebij



Copyright © Jan Slaats, via Waarneming.nl

Waarom zijn de kleine harsbij en gele tube speciaal?

De kleine harsbij komt voornamelijk in het midden en oosten van het land voor op droge en warme plekken. De vrouwtjes metselen een omgekeerd druppelvormig nest van ongeveer 1 cm tegen stenen en stammen. Vaak worden op 10-50 cm hoogte meerdere nestjes gebouwd, tot maximaal 13, dichtbij of tegen elkaar. Voor het bouwen wordt gebruik gemaakt van plantvezels en hars. Door het gebruik van hars als bouw materiaal nestelt de soort bij voorkeur in de buurt van naaldbomen. Koekoeksbij is de gele tubebij en deze lijkt sterk op kleine harsbij. De gele tubebij legt haar eitjes in het nest van de kleine harsbij.

Kleine harsbij bezig met het maken van het nest



Copyright © Johan Bouwmans, via Waarneming.nl





Copyright © Albert Jacobs, via Waarneming.nl

Het is een polylectische soort die een duidelijke voorkeur heeft voor gewone rolklaver en moerasrolklaver. Daarnaast ook waargenomen op gele composieten, braam, grote tijm, wilde reseda, slangenkruid en zandblauwtje.

Nodig je buurtgenoten uit om samen de en kleine harsbij en gele tubebij te adopteren!

ZOZ

Maak nader kennis met de kleine harsbij en gele tubebij

Kleine harsbij	Gele tubebij
	
<p>Copyright © Johan Bouwmans, via Waarneming.nl</p>	<p>Copyright © Gerwin van de Maat, via Waarneming.nl</p>
<p>Vrij algemeen</p>	<p>Zeer zeldzaam, Rode lijst soort</p>
<p><i>Geslacht</i></p>	<p><i>Geslacht</i></p>
<p>Wol- en harsbijen</p>	<p>Tubebijen</p>
<p><i>Herkenning</i></p>	<p><i>Herkenning</i></p>
<p>Klein, bol, weinig behaard bijtje. De gele vlekken van de eerste twee segmenten dicht bij elkaar. Vrouwtje heeft witgelige buikschuier.</p>	<p>De gele vlekken op het achterlichaam liggen op gelijke afstand</p>
<p><i>Grootte</i></p>	<p><i>Grootte</i></p>
<p>Vrouwtjes 6-7 mm Mannetjes 6-7 mm</p>	<p>Vrouwtjes 6-7 mm Mannetjes 6-7 mm</p>
<p><i>Vliegperiode</i></p>	<p><i>Vliegperiode</i></p>
<p>Juni t/m augustus Hoofdvliegtijd vrouwtjes: eind juli Hoofdvliegtijd mannetjes: begin juli</p>	<p>Half juni t/m augustus Hoofdvliegtijd vrouwtjes: begin augustus Hoofdvliegtijd mannetjes: midden juli</p>
<p><i>Nest</i></p>	<p><i>Nest</i></p>
<p>Maakt nest van plantenvezel en hars van ongeveer 1 cm. Nieuwe generatie maakt aan de zijkant een opening om uit te vliegen.</p>	<p>Om uit te kunnen vliegen breekt de nieuwe generatie het onderste deel inclusief de flessenhals van de broedcel.</p>
<p><i>Bijzonderheden</i></p>	<p><i>Bijzonderheden</i></p>
<p>Hangt vaak als een zweefvlieg even in de lucht. Mannetjes bijten zich om te slapen graag vast aan halmen of bladeren</p>	<p>Koekoeksbij, ze legt eitjes in het nest van kleine harsbij.</p>

Hoe kan je helpen?

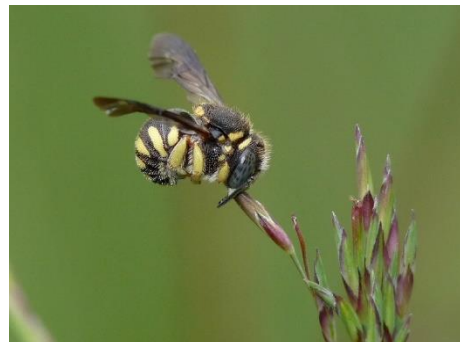
Voor deze bijen is het belangrijk rolklavers en gele composieten in de tuin te zetten. Met daarbij nog soorten als grote tijm, wilde reseda en slangenkruid.

Bron:

www.nederlandsesoorten.nl

www.wildebijen.nl

www.Waarneming.nl, Stichting Observation International en lokale partners".



Mannetje kleine harsbij slapend aan een halm
Copyright © Albert Jacobs, via Waarneming.nl