


Ecologisch bermbeheer – do's en dont's



Antonie Stip

17 november 2017

antonie.stip@vlinderstichting.nl

 @birdingstip

Hoe verknlal je een berm?



Zonnepanelen erin



Doodspuiten



Foto: Freek Verdonckt



Klepelen



- Lijkt goedkoop
- Desastreuze ecologische effecten
- Stimuleert distels, brandnetels etc

Frequent berm opentrekken





“Het verlagen van de wegbermen wordt gedaan, omdat door te hoge wegbermen een slechte afwatering ontstaat en de wegmarkeringen vaak minder zichtbaar zijn, waardoor gevaarlijke situaties makkelijker ontstaan. Door de wegbermen met enkele centimeters te verlagen is de afwatering weer in orde en zijn de markeringen weer zichtbaar.”

Groenwerf – i.o. gemeente Emmen

Heel vaak maaien (biomassa!)



Zwaar materieel



Slotvuil in de berm

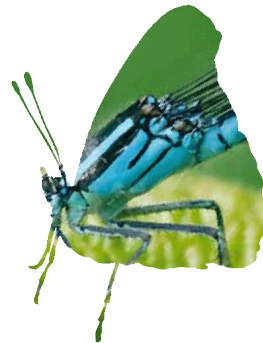




Foto Gert-Jan Koopman

Berm is multifunctioneel

- Veiligheid verkeer
- Uitwijkmogelijkheid verkeer
- Leefgebied planten en dieren
- Verbinding tussen leefgebied planten en dieren
- Aantrekkelijk landschap (beleving, recreatie)



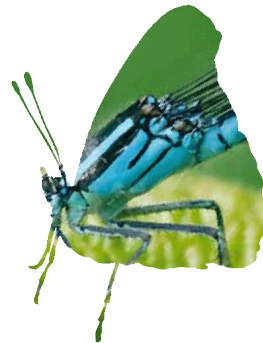
Natuurlijke bestrijding Eikenprocessierups

Pilot De Vlinderstichting met
provincie Gelderland
gemeente Rheden
gemeente Heerde
gemeente Renkum



Randvoorwaarden biodiversiteit

- Bodem en vegetatie leidend voor inzet beheer
- Benut de gradiënten die er van nature zijn (vocht, hoogte, bodemsamenstelling etc)
- Bloeiende kruiden van maart t/m oktober
- Altijd gefaseerd beheren: 10-30% oppervlak laten staan per maaibeurt!
- Sleutelwoord: variatie



Succesvol bermbeheer voor biodiversiteit

- Heldere doelstelling
- Verwoord in beleidsvisie, strategie e.d.
- Vertaling van visie naar maatregelen
- Instrumenten: bestek en gunningscriteria
- Ecologisch beheer geen doel op zich!

1. Doel: meer flora en fauna

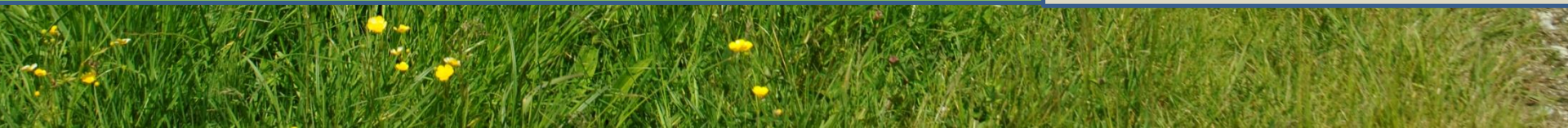


2. Maai gefaseerd

MEI / JUNI maaien + afvoeren



AUG / SEPT maaien + afvoeren



Maaaien

- Altijd, bij elke maaibeurt, minimaal 15% laten staan
Meest positieve effect op dichtheid en
soortenrijkdom wilde bijen (Zwitserse laagland, Buri et al. 2014
PLOS one)
- Maaisel afvoeren
- Niet klepelen!
- Gebruik zoveel mogelijk licht materieel

3. Flexibele maaimomenten

Hoe?

Maaien als kenmerkende planten uitgebloeid zijn

**Voorbeeld:
Knoopkruid**



Voorbeeld:

Margriet

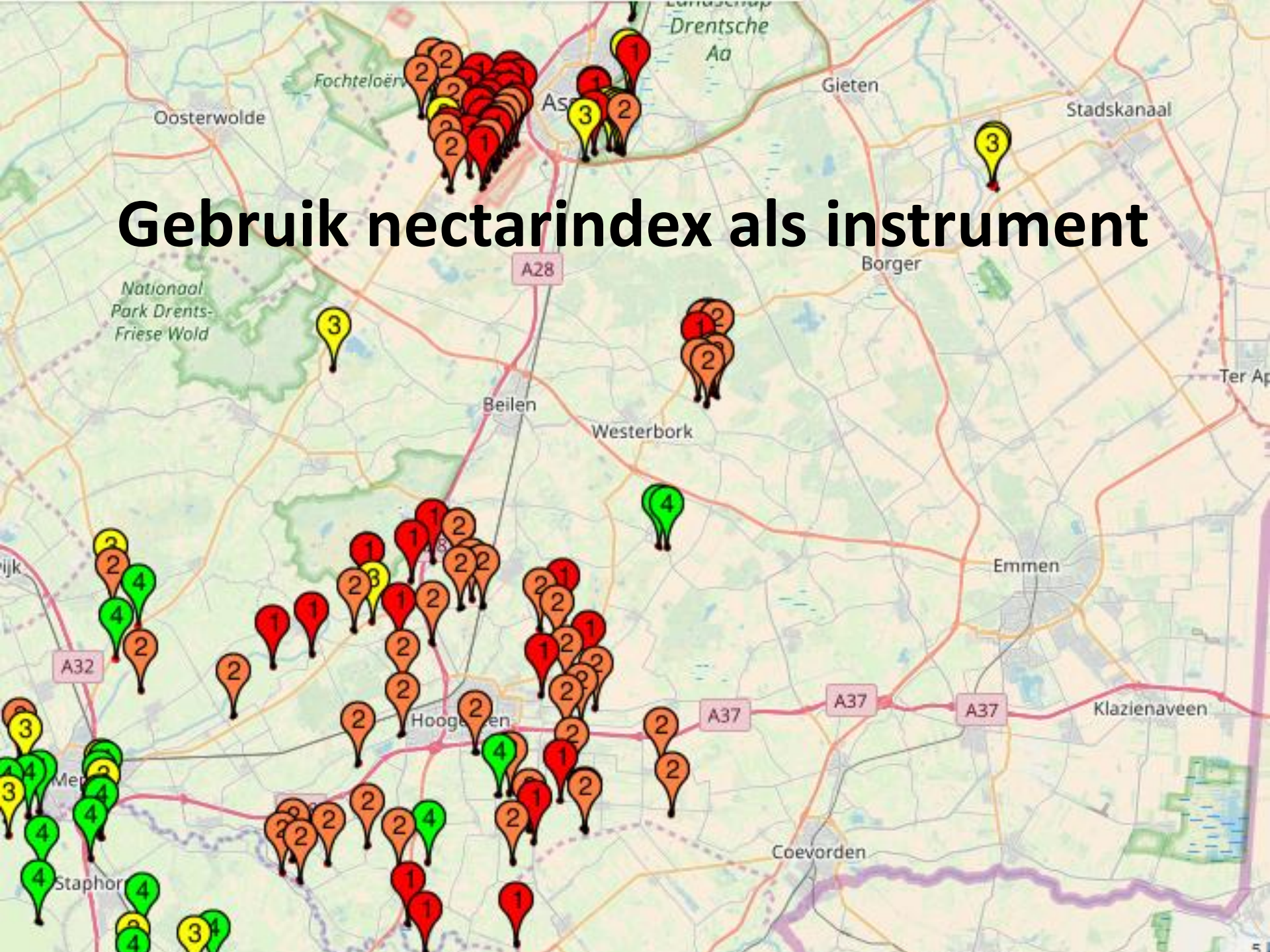


4. Monitor de effecten op flora en fauna

Icoonsoorten vertellen of je op de goede weg bent!



Gebruik nectarindex als instrument



5. Stem af met andere terreineigenaren



Sinusbeheer

Maaibeheer voor biodiversiteit



Problemen bij hooilanden, bermen etc :

**Je moet maaien want je wil verschralen omdat je dan
veel bloemen en nectar krijgt.**

**Maar je 'mag' niet maaien want dan maai je eitjes,
rupsen en poppen eruit !**

DILEMMA

A man with a backpack is standing in a field of tall grass, pointing towards the left. The field is lush green with some taller stalks. In the background, there are trees and a fence with a few cows. The sky is overcast.

Jurgen Couckuyt

Vlinderbeheerder van het jaar 2016!

2013 'De Venne', Lokeren, 7 juli 2013.

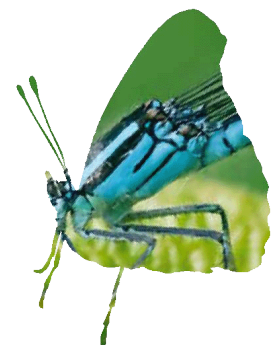


GO

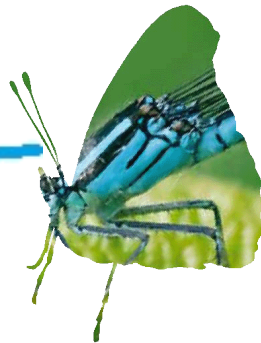
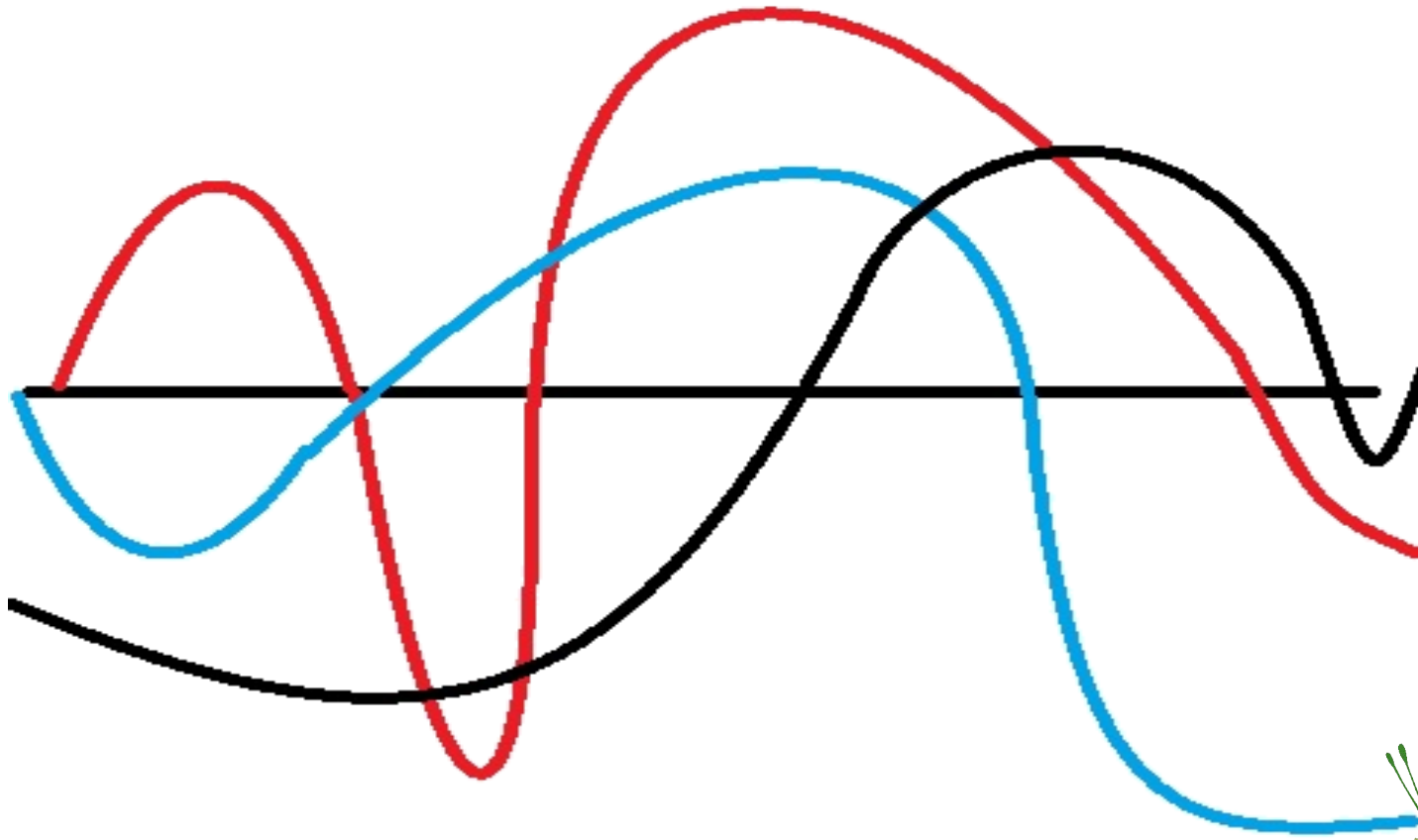
© 2014 Google

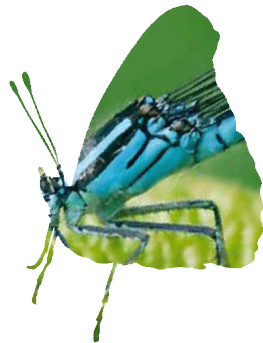
2007

Datum van beeldmateriaal: 7-7-2013 breedte 51.099909° lengte 3.915581° verh 5



Principe



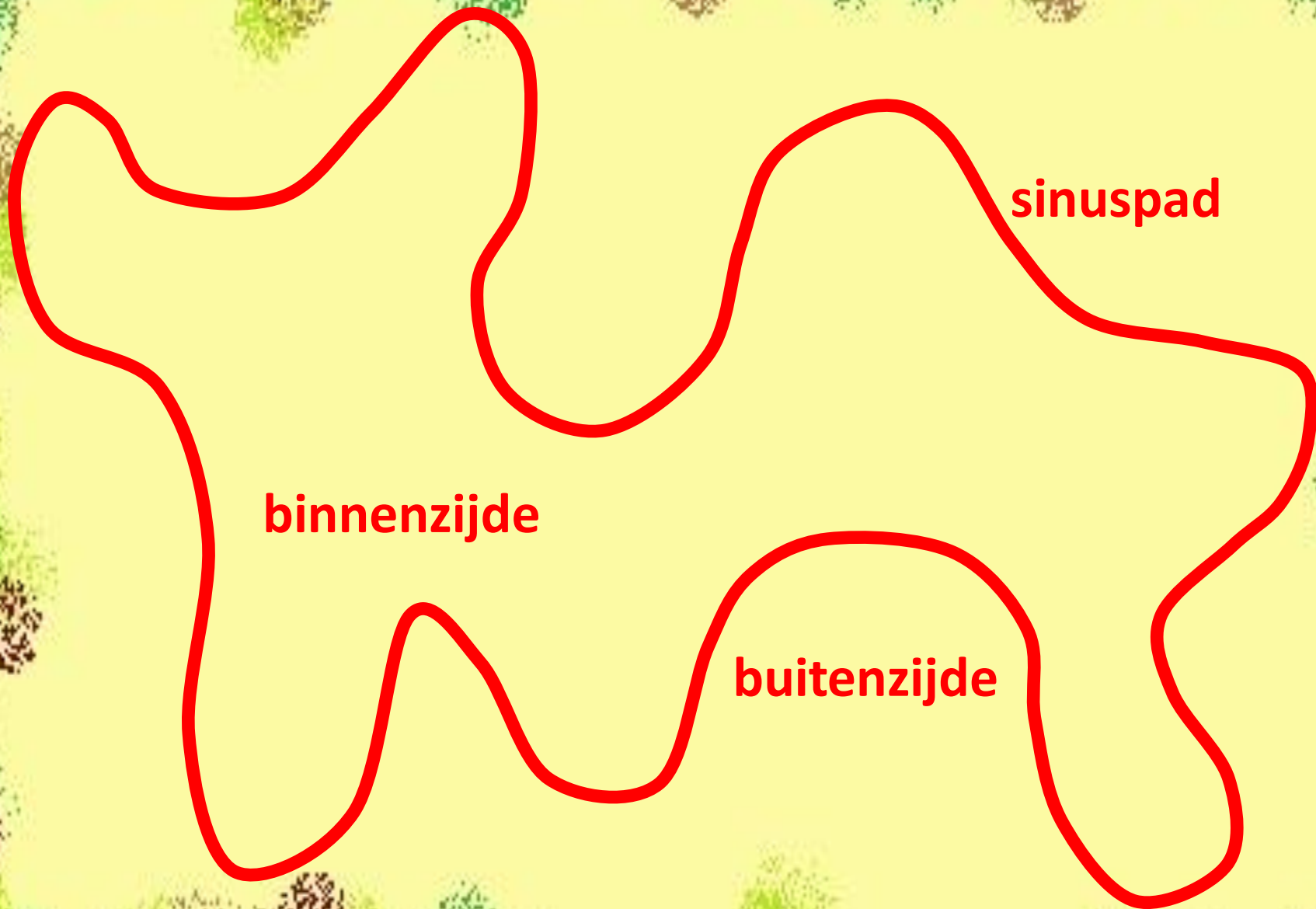


JAAR 1

struweel/bos- of houtkant

hooiland

JAAR 1

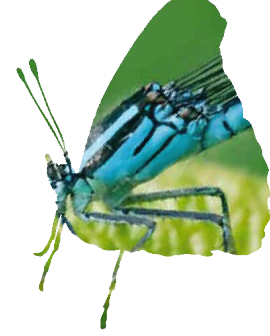


sinuspad

binnenzijde

buitenzijde

JAAR 1



Mei 2015

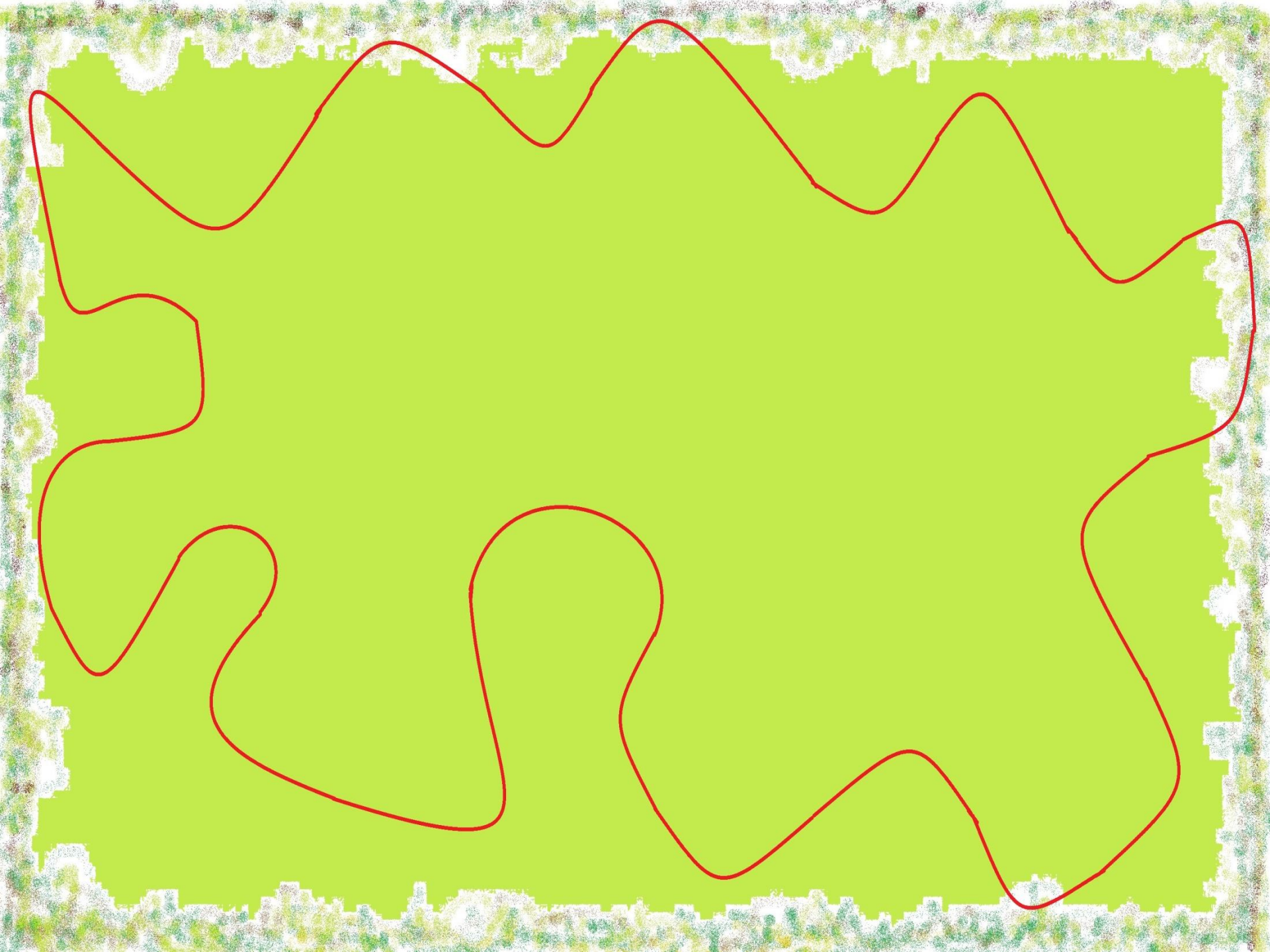


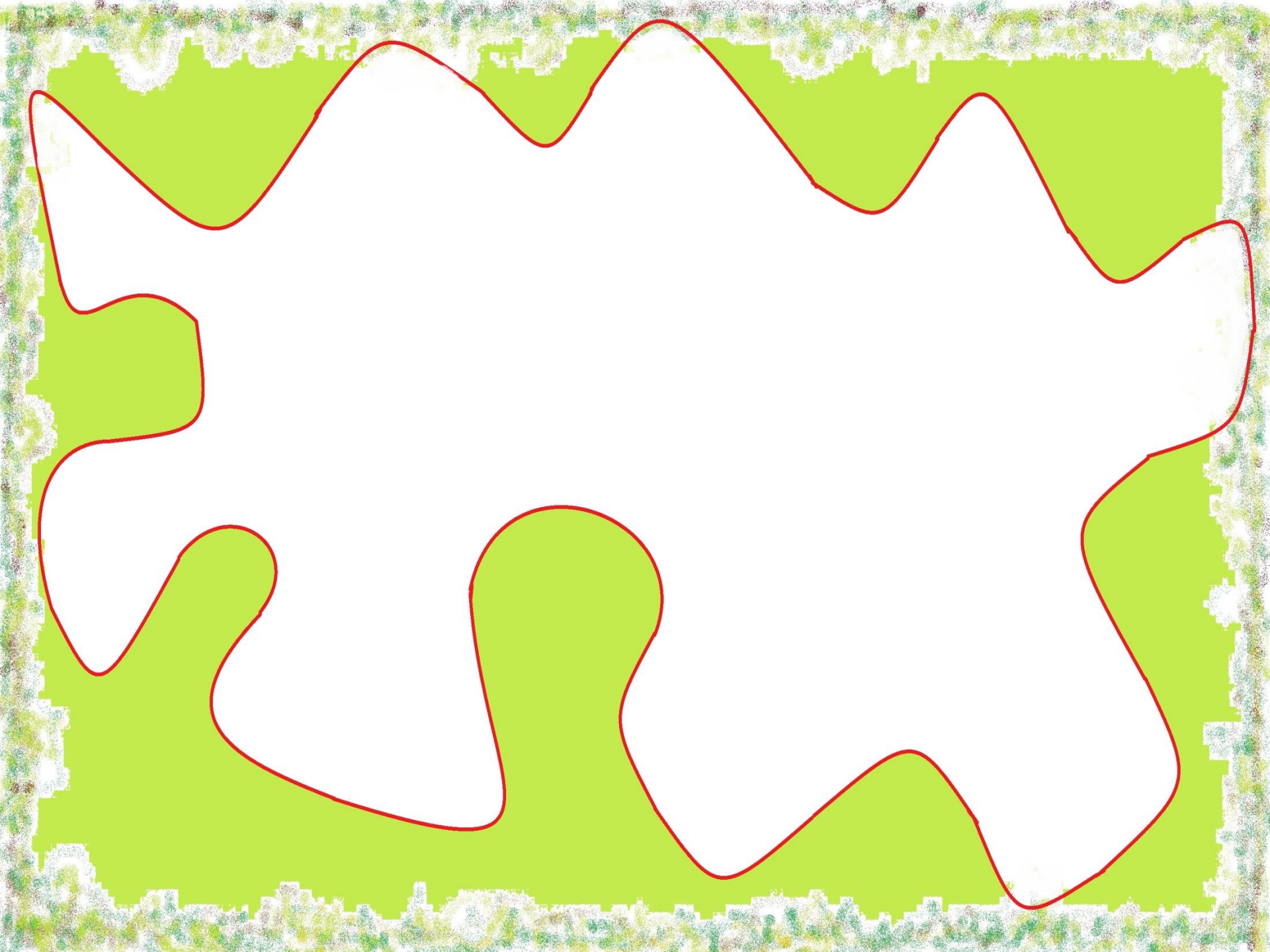
Mei 2016

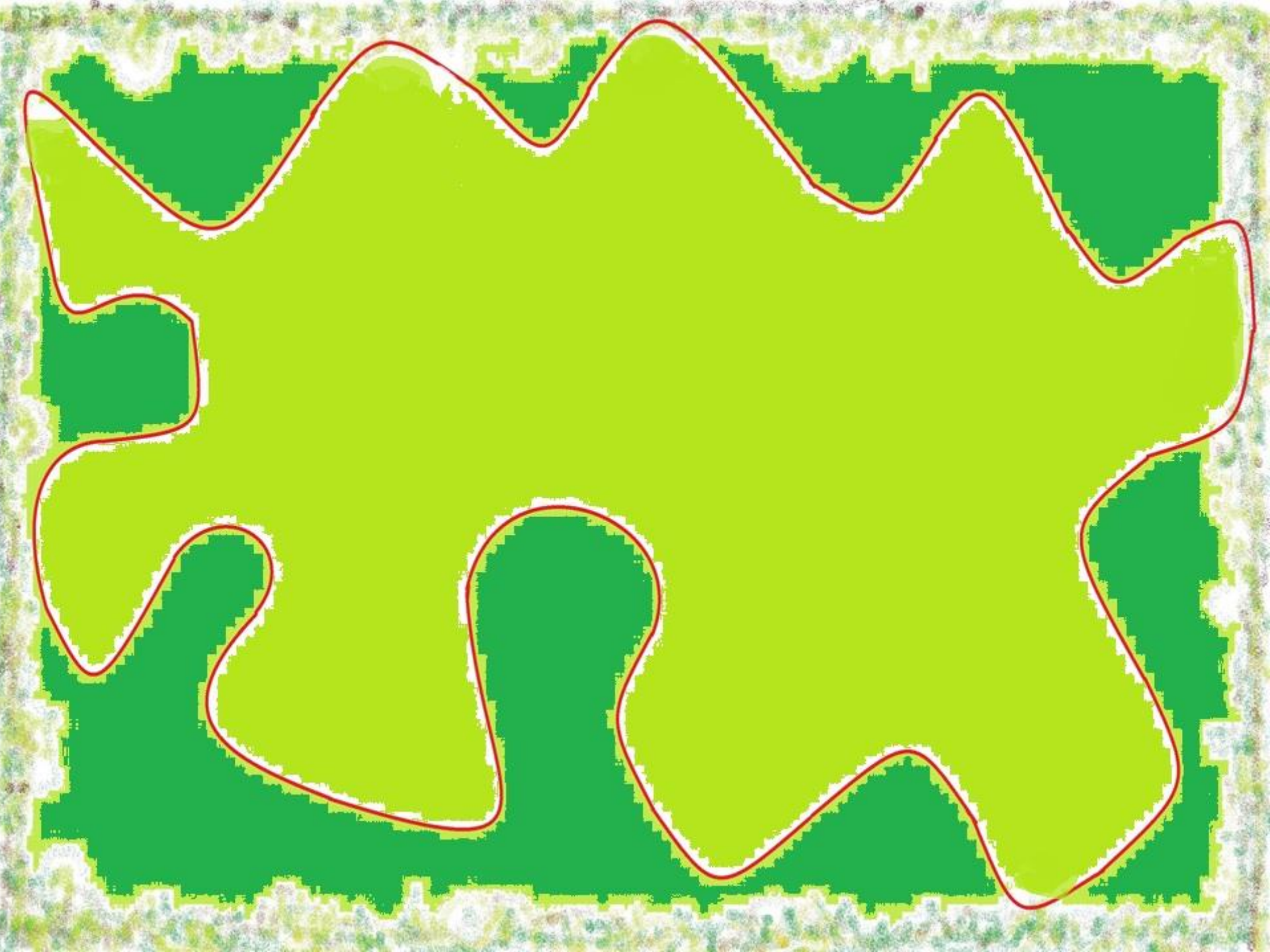


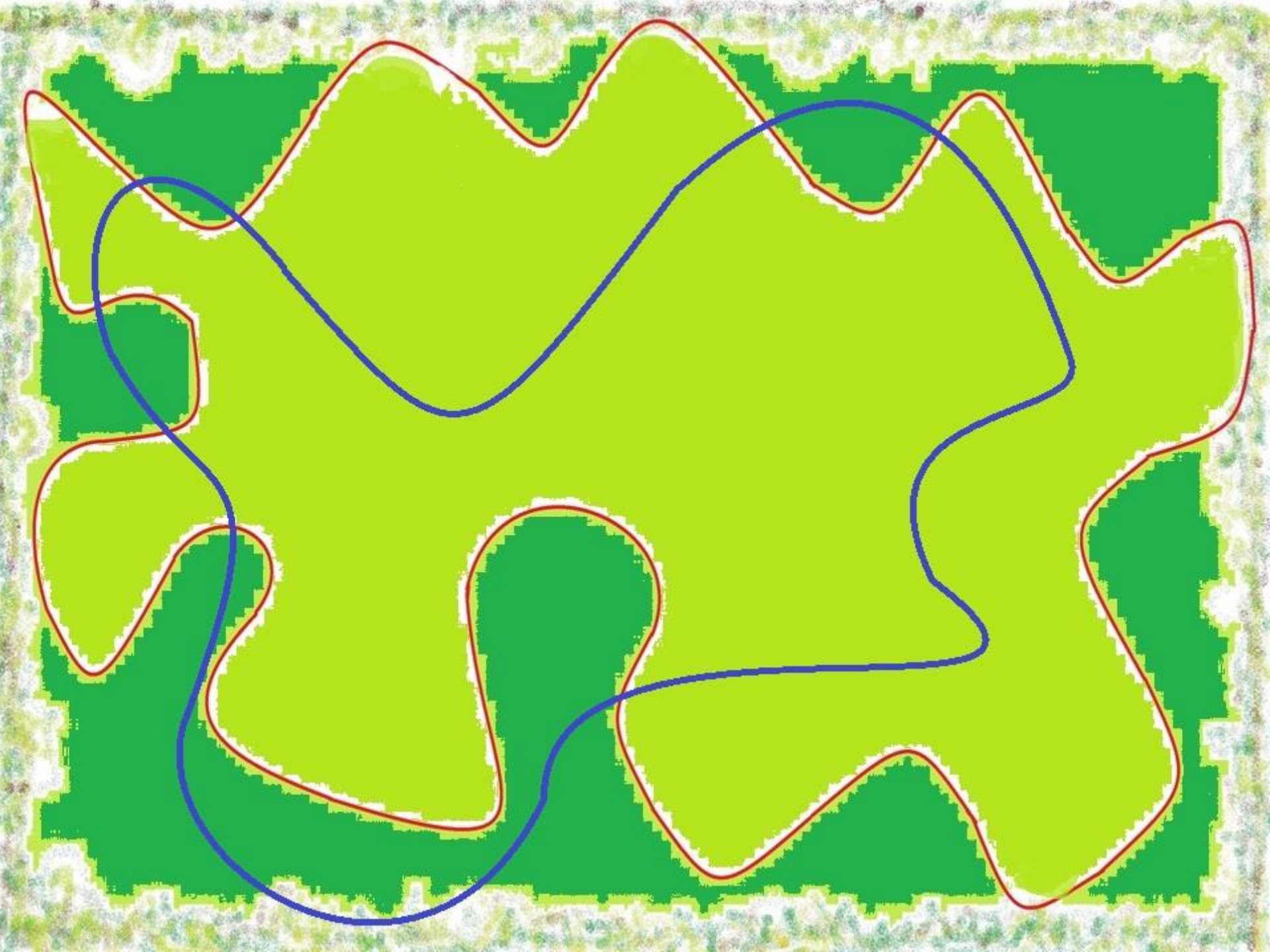
Mei 2017

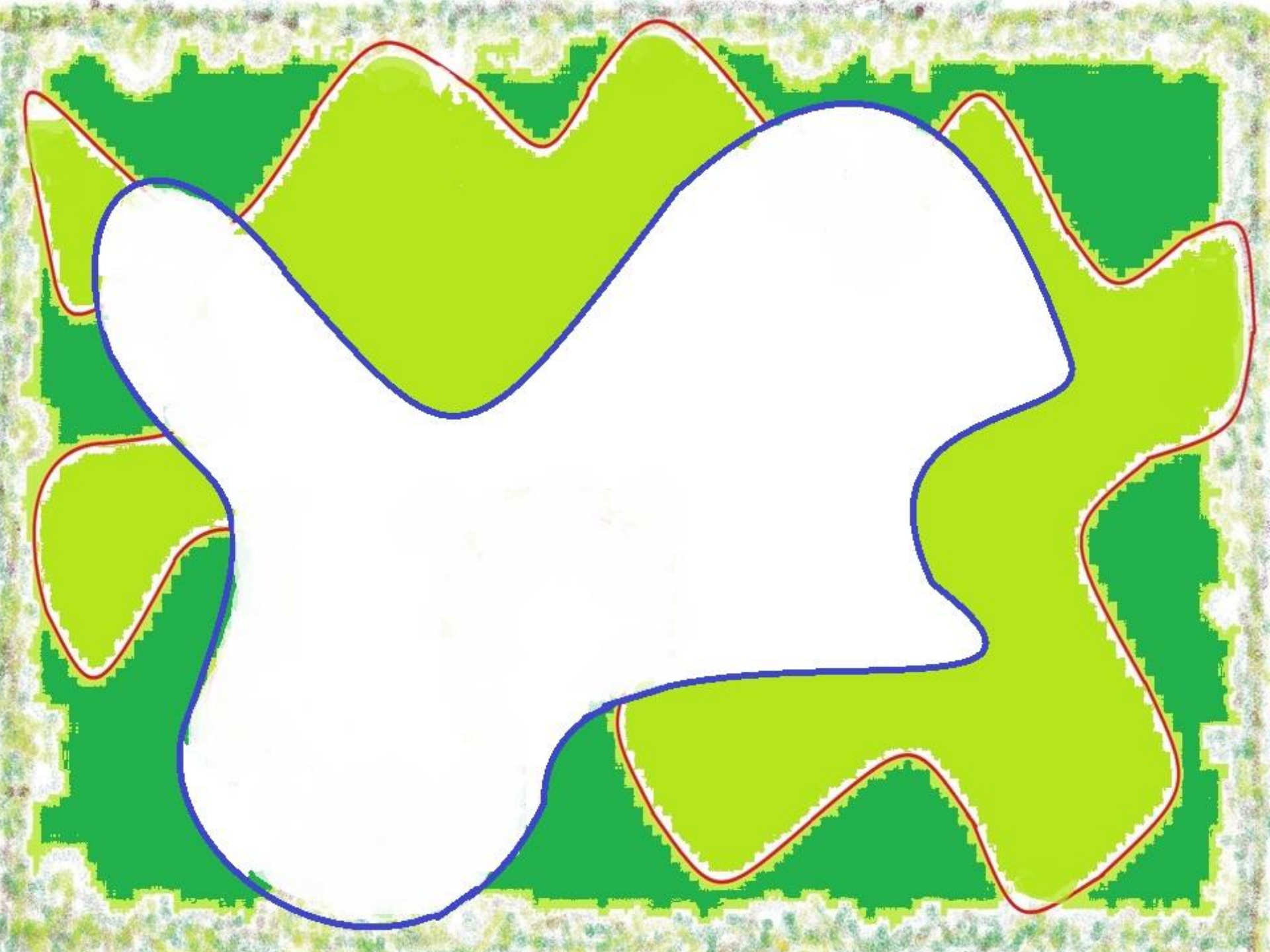


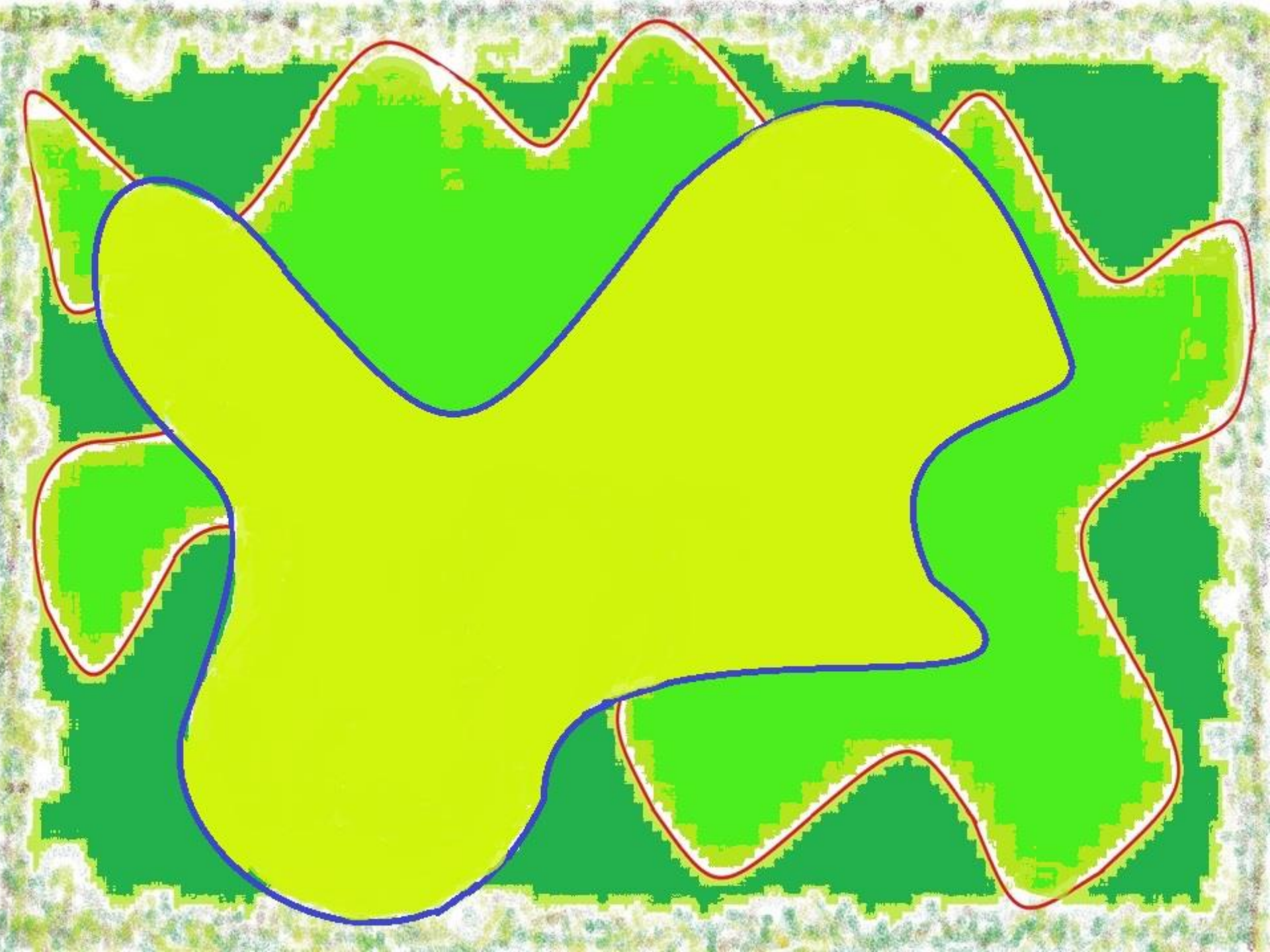


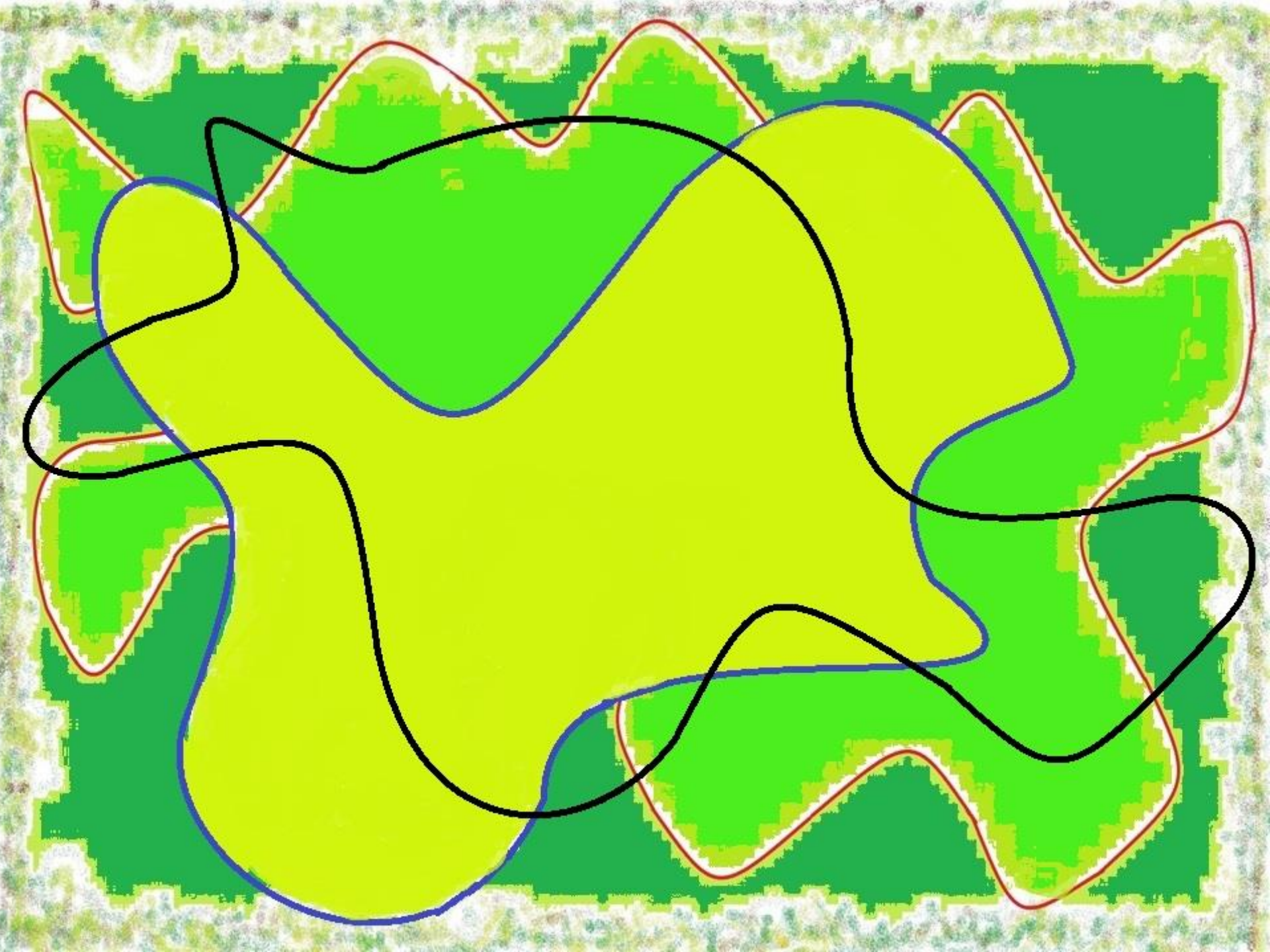


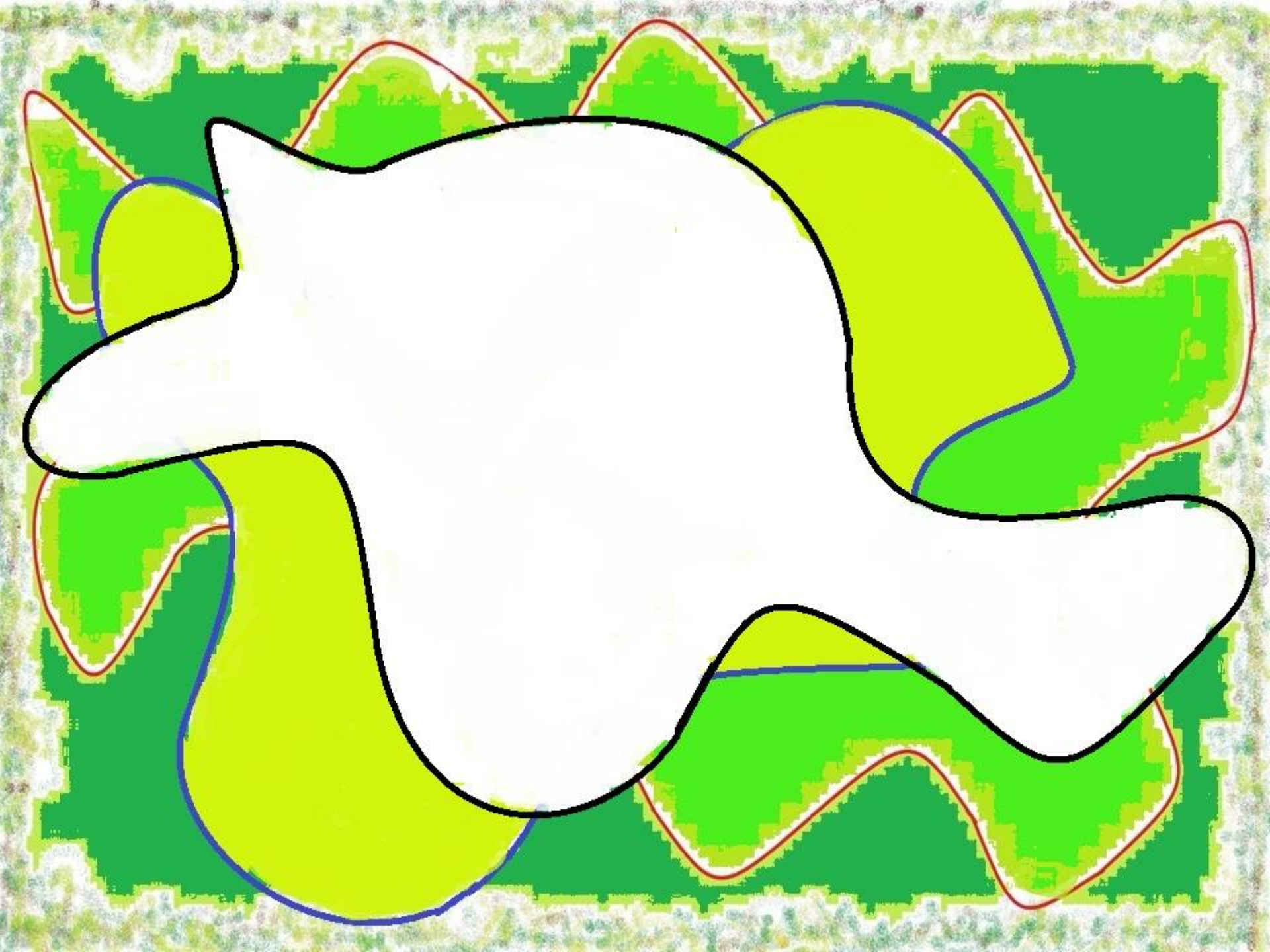


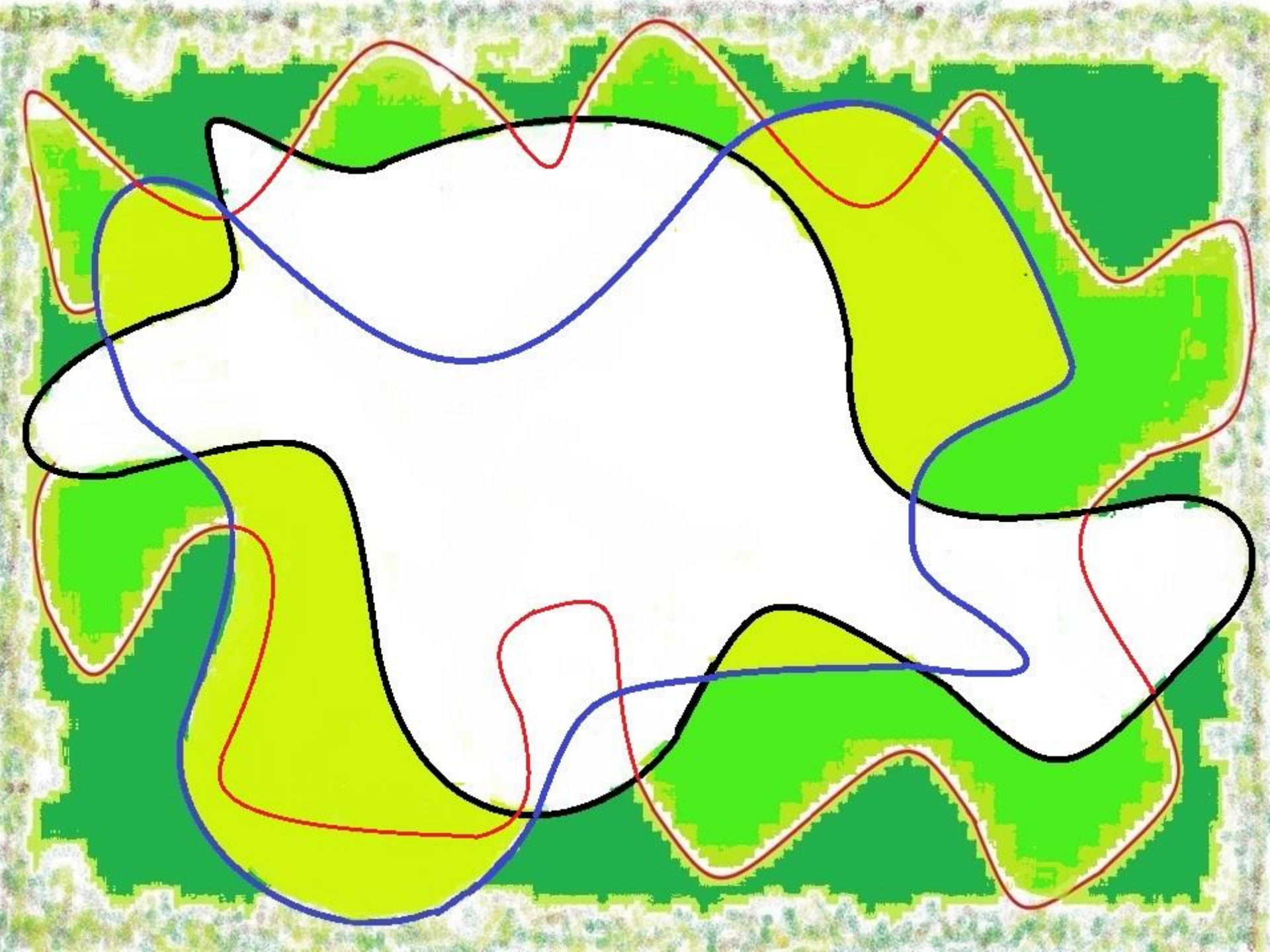














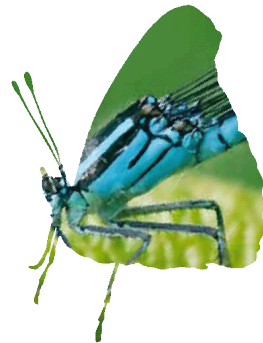


Er zijn GEEN voorschriften!

Geen maai frequentie

Geen maaitijdstip

Geen vaste overstaande delen



Wanneer?



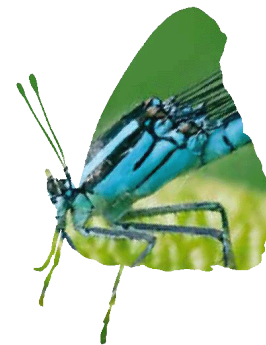
Hoe?

Wat wel?

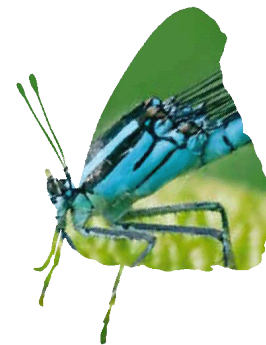
Wat niet?

Hoe vaak?

JIJ BEPAALT!

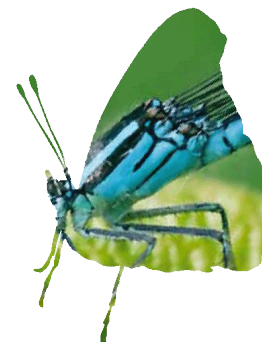
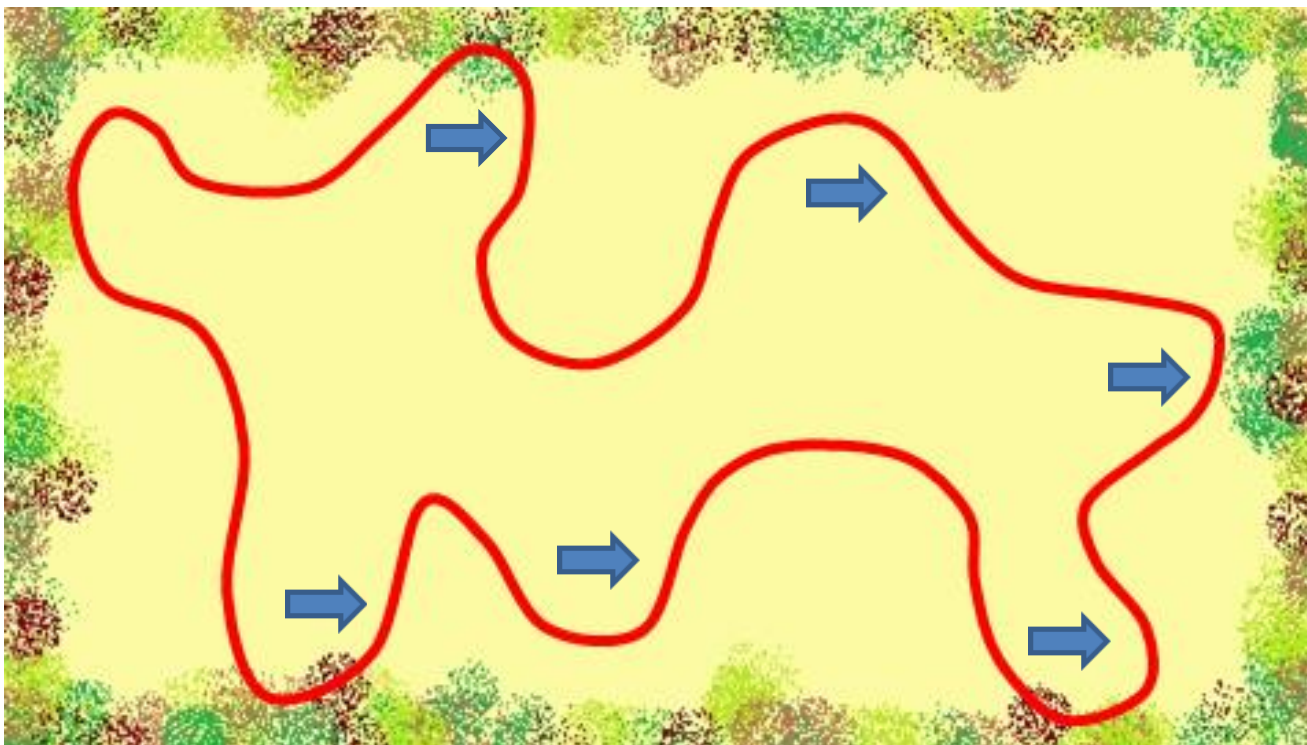


Wat biedt sinusbeheer t.o.v. gefaseerd maaibeheer ?



Micro-klimaat:

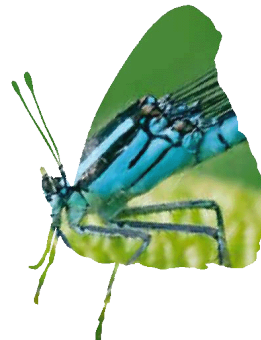
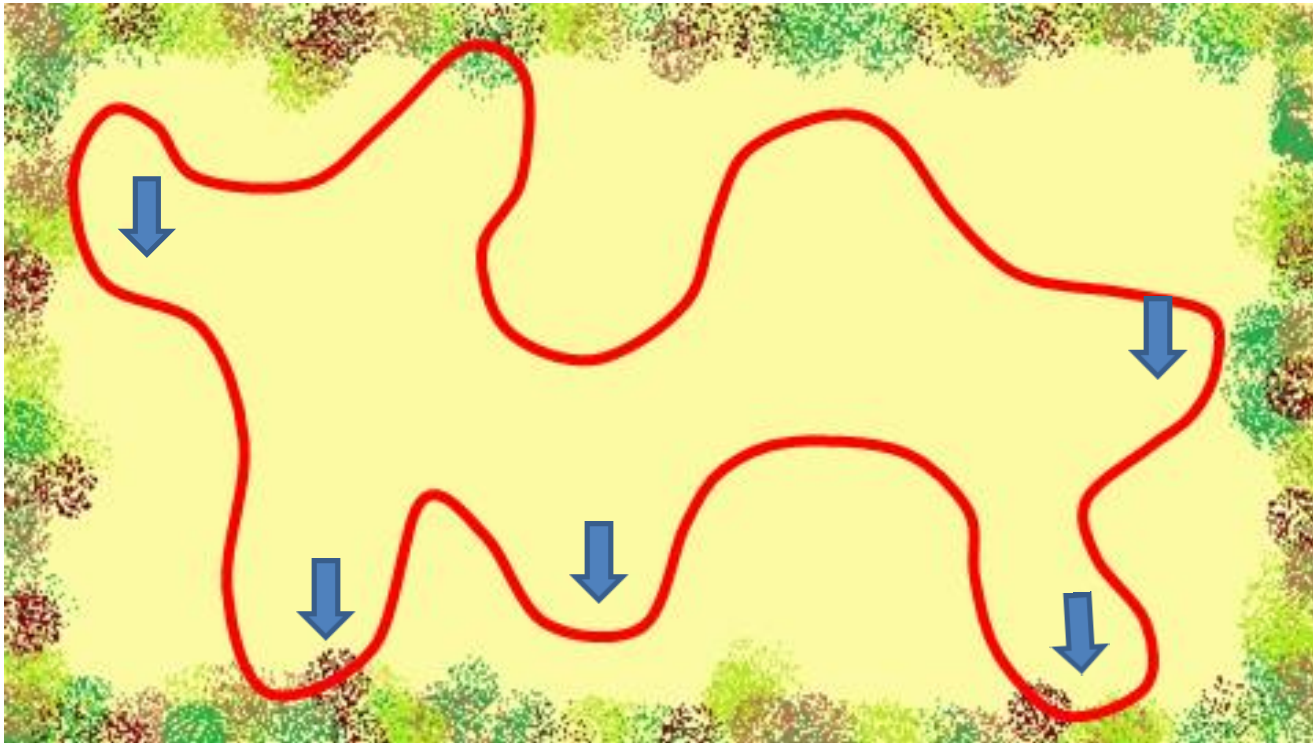
geschikte ei-afzet/opwarmingzones onder verschillende omgevingscondities



Micro-klimaat:

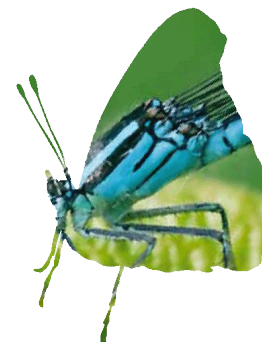
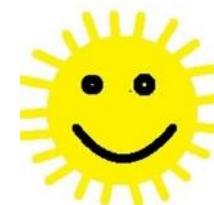
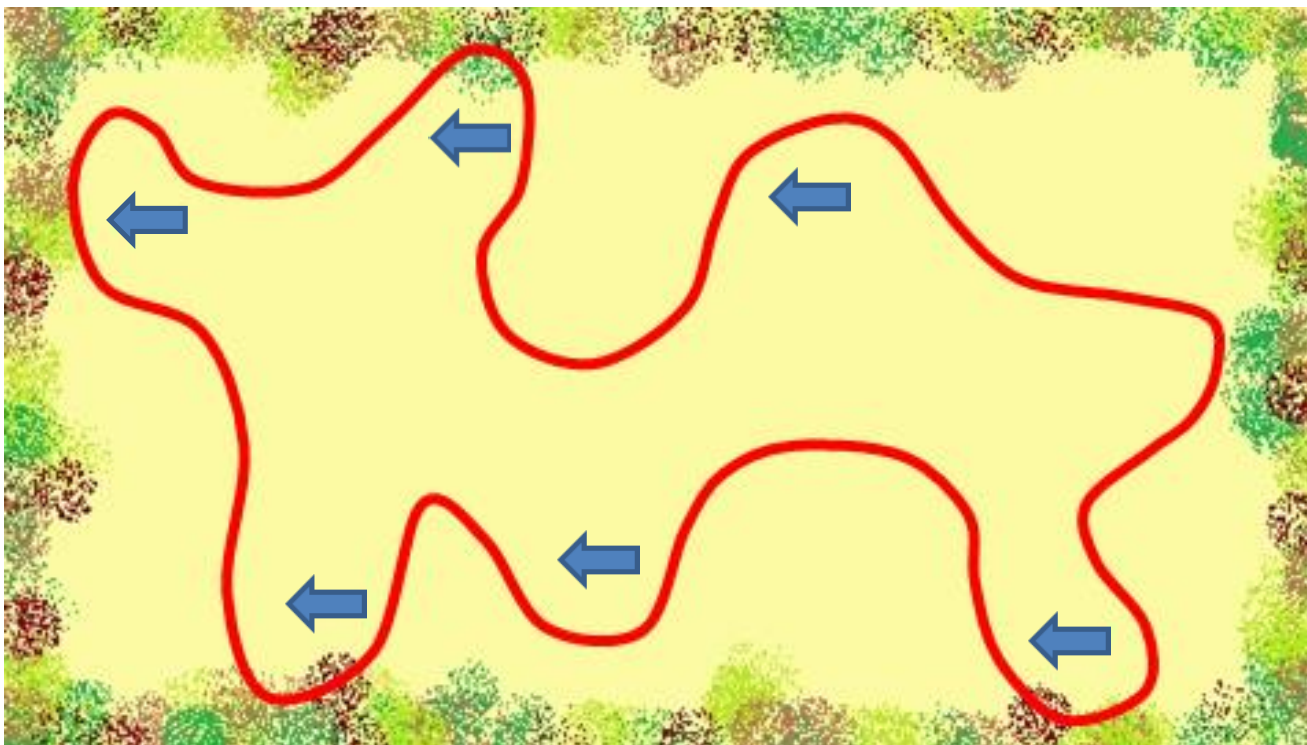


geschikte ei-afzet/opwarmingzones onder verschillende omgevingscondities



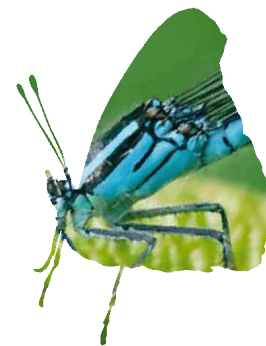
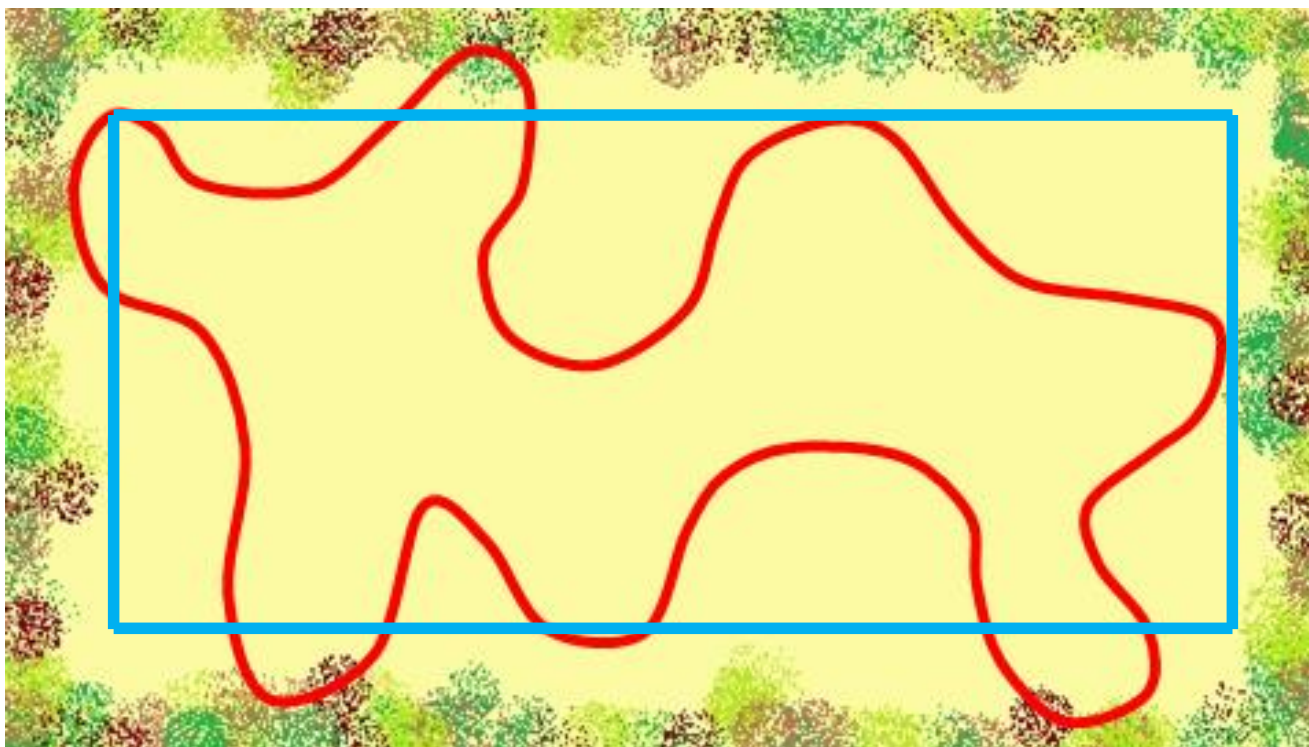
Micro-klimaat:

geschikte ei-afzet/opwarmingzones onder verschillende omgevingscondities



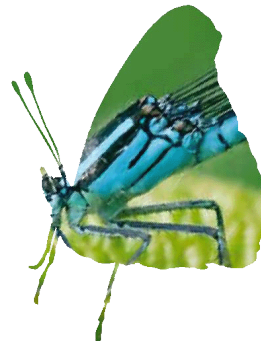
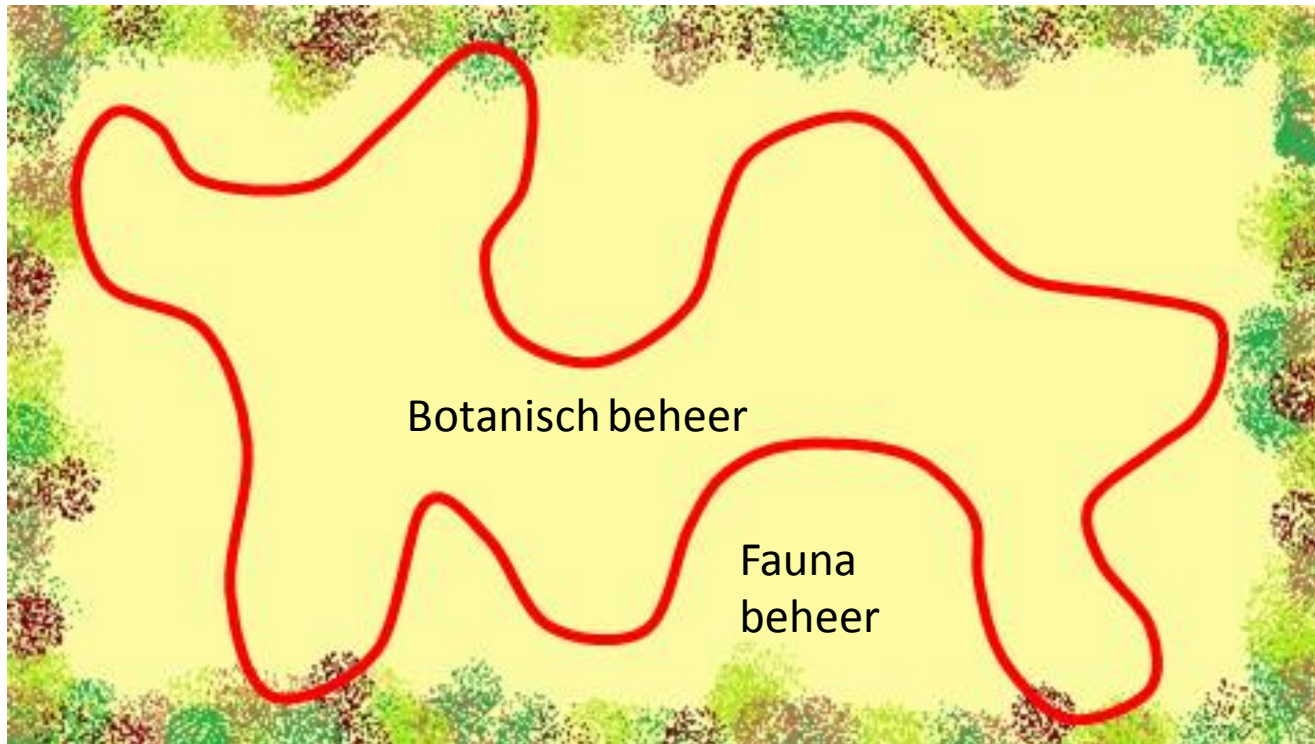
Randeffect:

- is 3 keer zo lang!



Verweving botanisch- en faunabeheer:

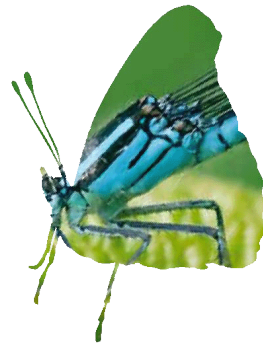
- Ca 40 % blijft staan per maaibeurt



Maar vooral:

VARIATIE !

- Variatie in vegetatie (kort - lang gras, nectar, ruigte, boszomen, ...)
→ variatie in soorten
- Natuurlijke vormen
- Variatie in tijd



Sinusbeheer kan op veel plekken!





Dank voor jullie aandacht!



De Vlinderstichting
Mennonietenweg 10
Postbus 506
6700 AM Wageningen
info@vlinderstichting.nl

www.vlinderstichting.nl/mijnbermbloeit
www.vlinderstichting.nl/sinusbeheer

Dit project wordt mogelijk gemaakt door:

